

住宅着工の概要(平成29年3月)

平成29年3月の住宅着工戸数は、503戸で対前月比9.3%の増加、対前年同月比21%の減少となった。

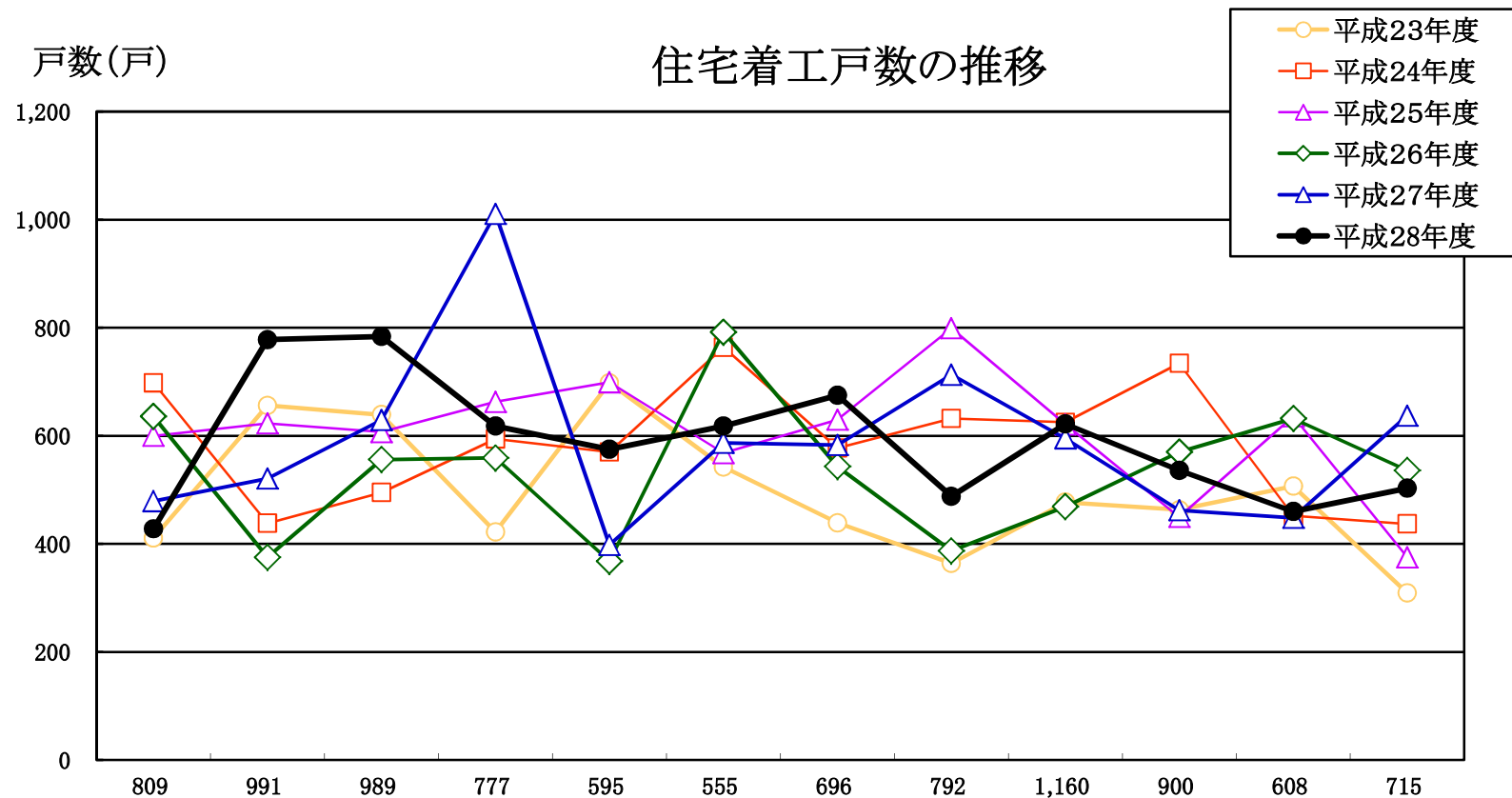
	今月 (戸数)	先月 (戸数)	対前月比 (%)	前年同月 (戸数)	対前年 同月比 (%)	4月からの 累計 (戸数)	前年同期 累計 (戸数)	対前年 同期比 (%)
総 数	503	460	9.3	637	▲ 21.0	7,085	7,063	0.3
持 家	261	263	▲ 0.7	265	▲ 1.5	2,868	2,768	3.6
貸 家	177	132	34.0	263	▲ 32.6	3,253	2,991	8.7
給与住宅	13	1	1200.0	10	-	165	92	79.3
分譲住宅	52	64	▲ 18.7	99	▲ 47.4	799	1,212	▲ 34.0

大分県土木建築部建築住宅課調べ

住宅着工戸数の推移(大分県)

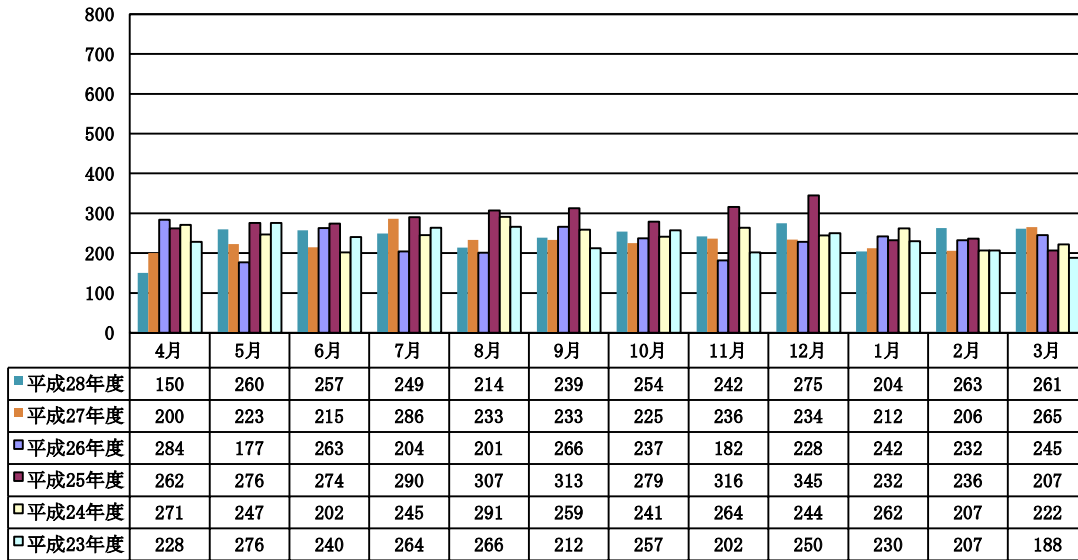
(単位:戸数)

	4月	5月	6月	7月	8月	9月	10月	11月	12月	1月	2月	3月	合計
平成23年度	411	656	639	422	698	542	439	364	477	463	507	309	5,927
平成24年度	698	438	495	594	570	764	577	632	625	734	452	437	7,016
平成25年度	600	623	607	663	699	568	630	799	621	450	636	375	7,271
平成26年度	636	375	556	559	368	792	543	387	469	570	632	536	6,423
平成27年度	479	521	629	1,011	398	587	583	713	595	462	448	637	7,063
平成28年度	428	778	784	618	575	618	675	488	622	536	460	503	7,085

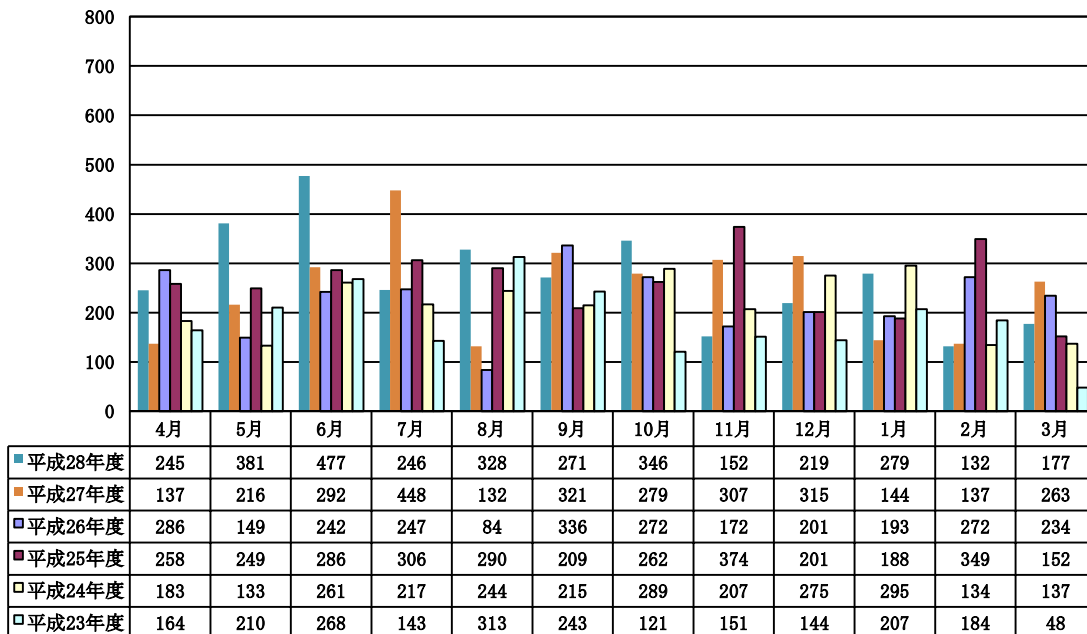


【 利用上の注意 】 集計結果は国土交通省が公表した数字と違う場合があります。
【 出 典 】 建築住宅課調べ

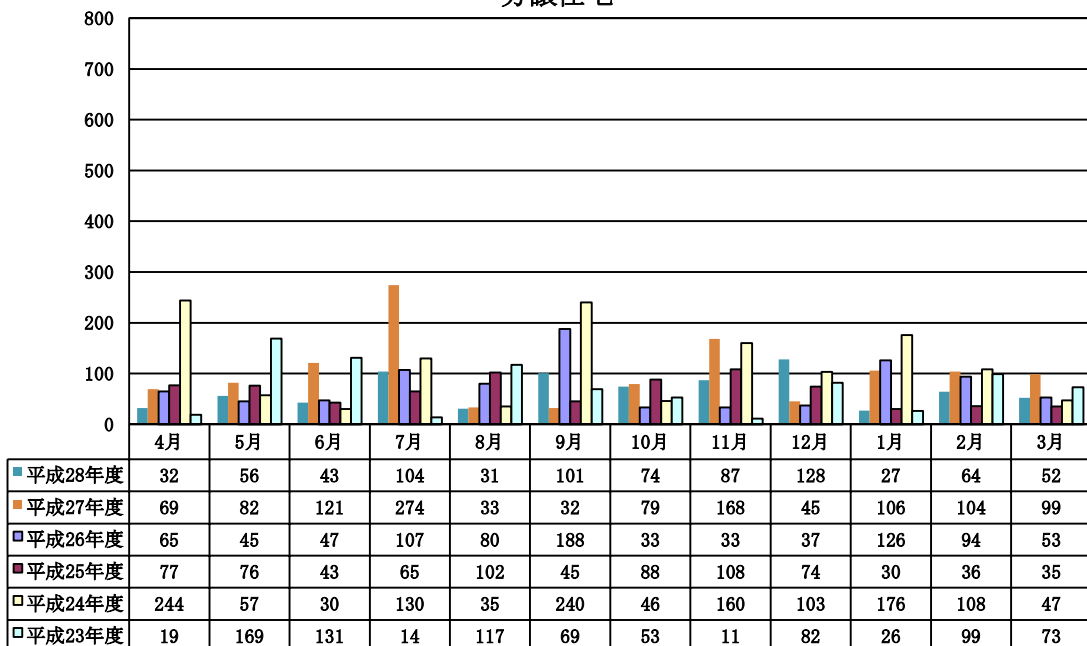
持ち家



貸家



分譲住宅



【 利用上の注意 】 集計結果は国土交通省が公表した数字と違う場合があります。