

住宅着工の概要(令和2年3月)

令和2年3月の住宅着工戸数は、622戸で対前月比16.5%の減少、対前年同月比51.3%の増加となった。

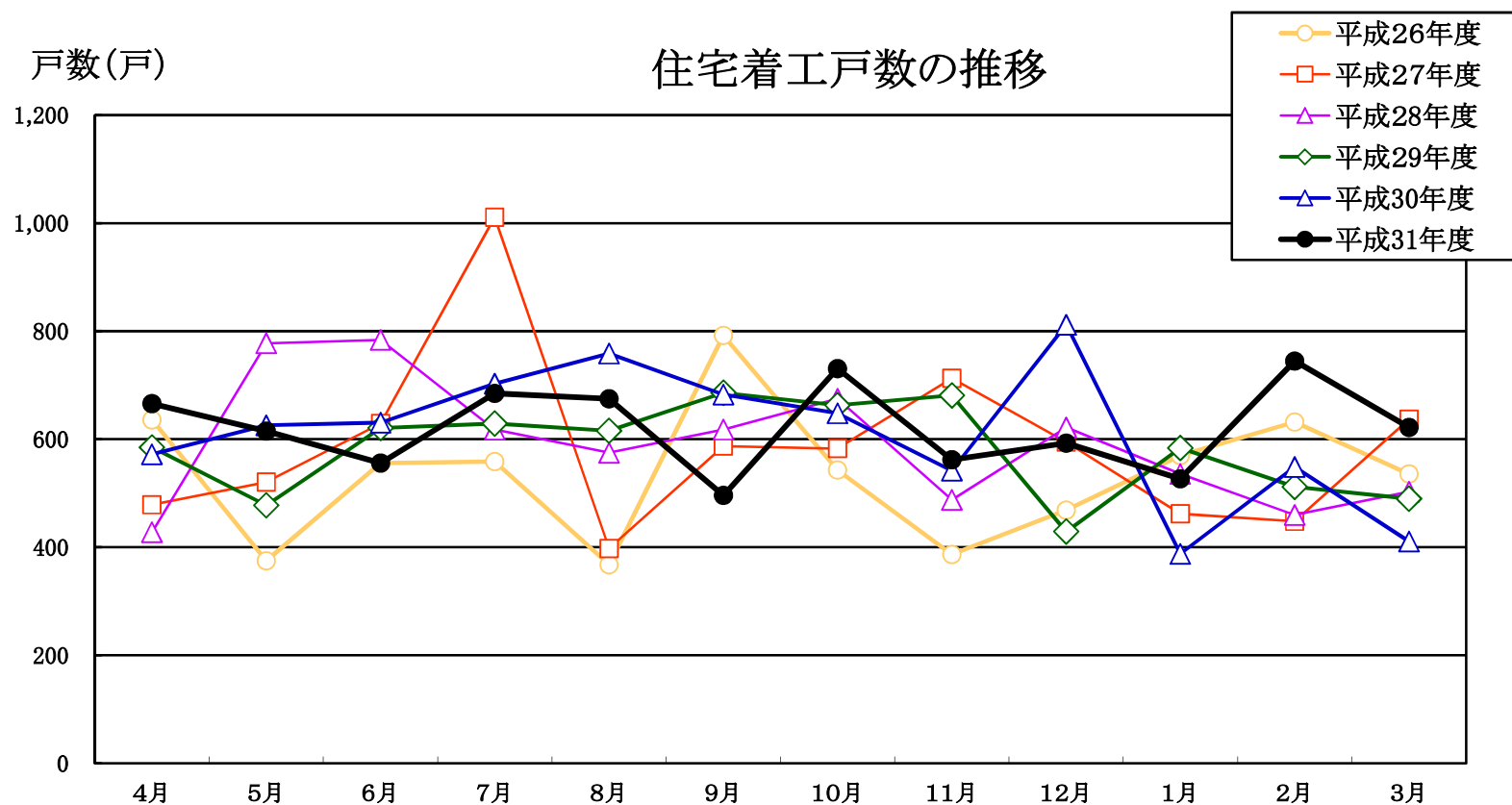
	今月 (戸数)	先月 (戸数)	対前月比 (%)	前年同月 (戸数)	対前年 同月比 (%)	4月からの 累計 (戸数)	前年同期 累計 (戸数)	対前年 同期比 (%)
総 数	622	745	▲ 16.5	411	51.3	7,473	7,324	2.0
持 家	203	226	▲ 10.1	228	▲ 10.9	2,939	3,064	▲ 4.0
貸 家	291	452	▲ 35.6	134	117.1	3,091	3,063	0.9
給与住宅	2	2	0.0	2	0.0	103	72	43.0
分譲住宅	126	65	93.8	47	168.0	1,340	1,125	19.1

大分県土木建築部建築住宅課調べ

住宅着工戸数の推移(大分県)

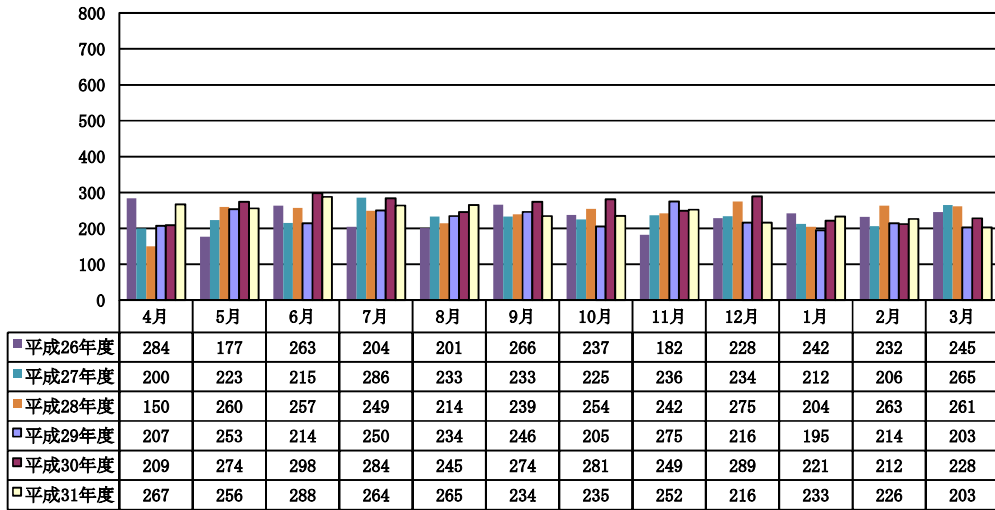
(単位:戸数)

	4月	5月	6月	7月	8月	9月	10月	11月	12月	1月	2月	3月	合計
平成26年度	636	375	556	559	368	792	543	387	469	570	632	536	6,423
平成27年度	479	521	629	1,011	398	587	583	713	595	462	448	637	7,063
平成28年度	428	778	784	618	575	618	675	488	622	536	460	503	7,085
平成29年度	585	478	621	629	616	686	663	681	429	584	512	490	6,974
平成30年度	572	626	631	703	759	683	648	542	812	388	549	411	7,324
平成31年度	666	615	556	685	675	496	731	562	593	527	745	622	7,473

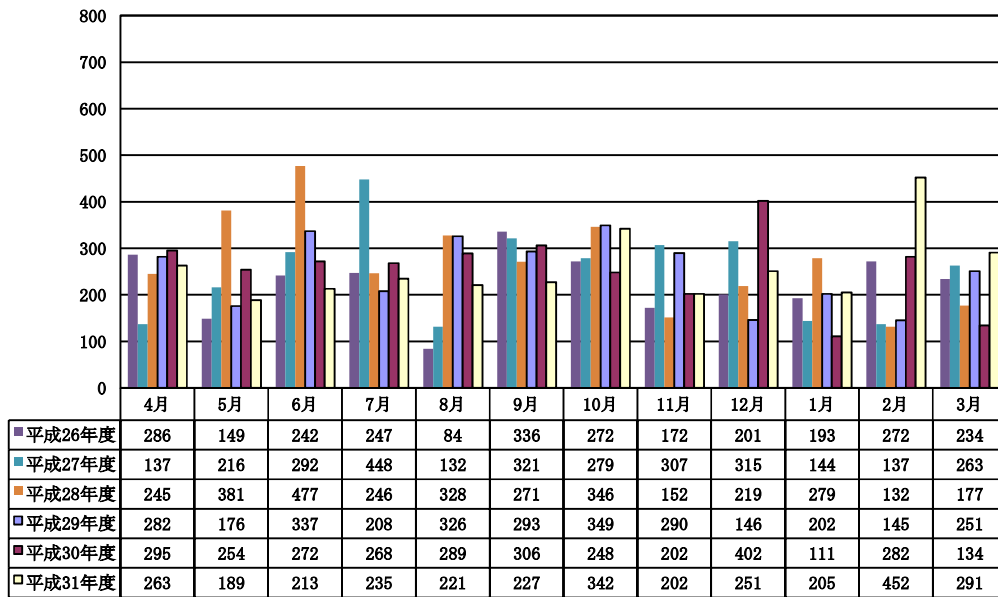


【 利用上の注意 】 集計結果は国土交通省が公表した数字と違う場合があります。
 【 出 典 】 建築住宅課調べ

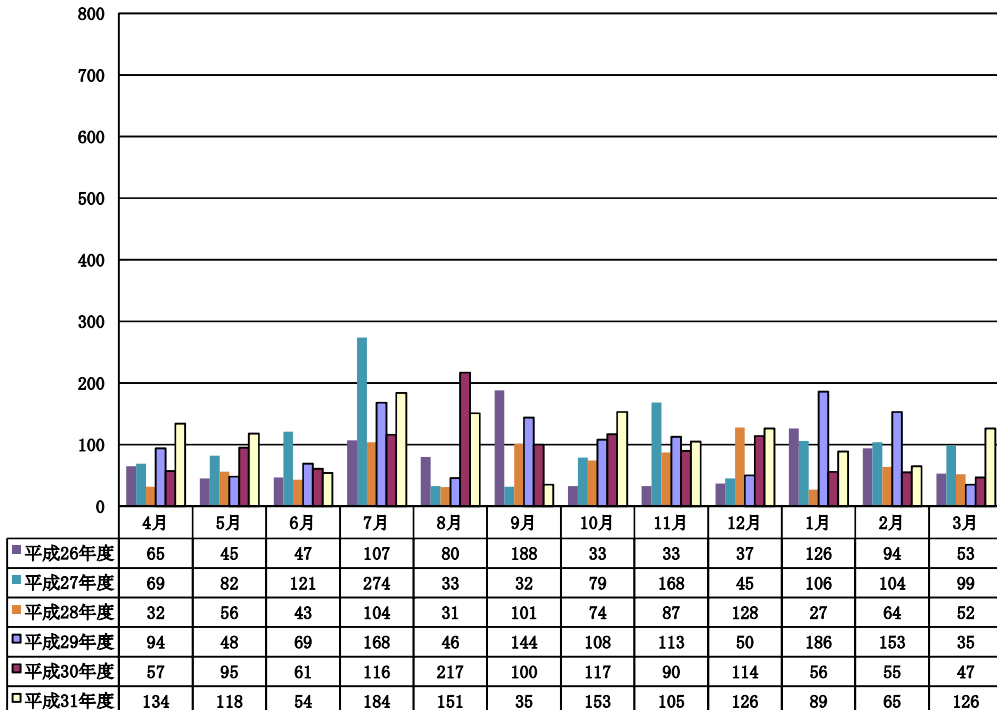
持ち家



貸家



分譲住宅



【 利用上の注意 】 集計結果は国土交通省が公表した数字と違う場合があります。